



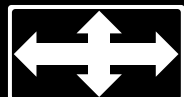
GIANT SERIES

BY ELBESPORT

FOR OUTDOOR USE



OVERSIZE FRAME



AS BIG AS YOU SEE
180x100 MM GIANT SERIES oversize frame

WALL HALF RACK – INDOOR

Ultra solides oversize Half Rack in Studio-Qualität mit massiven, höhenverstellbaren Sicherheitsarmen, Scheibenhaltern aus Edelstahl und Klimmzuggriffen. Perfekt nicht nur für Kniebeugen, Ausfallschritte, Kreuzheben, Rudern etc., sondern mit Bank auch zum Bankdrücken, Schulterdrücken u. a.

- » Hauptrohre: 180 x 100 mm, Stahldicke: 4 mm
- » Gewicht: 181 kg
- » Maße: 1235 x 1440 x 2415 mm
- » Standard Farbe: Mattschwarz
- » Exklusive Wand- und Bodenschrauben

OUTDOOR VERSION

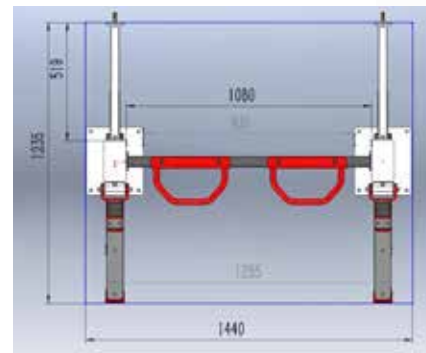
Wie indoor Version - nur zusätzlich mit folgenden Besonderheiten:

- » Spezielle Outdoor-Lackierung
- » Vollständig geschlossenes Rahmensystem
- » Sämtliche unlackierten Metallteile in Edelstahl (inkl. Schrauben)

Artikelnummer

Indoor matt black	200
Outdoor matt black	202

Montage auf Anfrage



TRAPEZ POWER RACK – INDOOR

Trapezförmiges indoor Power Rack in Profi-Qualität mit massiven, höhenverstellbaren Sicherheitsarmen, Scheibenhaltern und Battle-Rope-Attachments aus Edelstahl und Klimmzuggriffen. Perfekt nicht nur für Kniebeugen, Ausfallschritte, Kreuzheben, Rudern etc., sondern mit Bank auch zum Bankdrücken, Schulterdrücken etc.

Durch die Trapezform entstehen besonders lange Querverstrebungen für Suspension Training à la TRX/Variosling. Die Battlerope- und T-Bar-Attachments eröffnen weitere Trainingsoptionen. Darüber hinaus gibt es die Möglichkeit, mehrere dieser Racks formschön miteinander zu kombinieren. Die Oversize-Pfosten mit Stangenhalterungen lassen sich auch nach innen gedreht montieren.

- » Hauptrohre: 180 x 100 mm, Stahldicke: 4 mm
- » Gewicht: 300 kg
- » Maße: 3765 x 1695 x 2415 mm
- » Standard Farbe: Mattschwarz
- » Exklusive Bodenschrauben

OUTDOOR VERSION

Wie Indoor Version – nur zusätzlich mit folgenden Besonderheiten:

- » Spezielle Outdoor-Lackierung
- » Vollständig geschlossenes Rahmensystem
- » Sämtliche unlackierten Metallteile in Edelstahl (inkl. Schrauben)

Artikelnummer

Indoor matt black 204
Outdoor matt black 212

Montage auf Anfrage



TRAPEZ POWER RACK DOUBLE – INDOOR

Zwei indoor Trapez Power Racks mit ihren massiven, höhenverstellbaren Sicherheitsarmen, Scheibenhaltern und Battlerope-Attachments aus Edelstahl und Klimmzuggriffen werden mittels zweier Querstreben zu einer Art Tower verbunden, wodurch weitere Trainingsmöglichkeiten für z. B. Group- bzw. Zirkeltraining entstehen.

Auch mit drei, vier oder mehr Trapez Power Racks zusammen zu stellen bis in unendliche Länge!

- » Hauptrohre: 180 x 100 mm, Stahldicke: 4 mm
- » Gewicht: 705 kg
- » Maße: 1800 x 7000 x 2420 mm
- » Standard Farbe: Mattschwarz
- » Exklusive Bodenschrauben

OUTDOOR VERSION

Wie Indoor Version - nur zusätzlich mit folgenden Besonderheiten:

- » Spezielle Outdoor-Lackierung
- » Vollständig geschlossenes Rahmensystem
- » Sämtliche unlackierten Metallteile in Edelstahl (inkl. Schrauben)



Artikelnummer

Indoor matt black 206
Outdoor matt black 214

Montage auf Anfrage

HEXAGON DOUBLE POWER RACK – INDOOR

Sechseckiger, gleichschenkliger indoor Trainingstower mit den massiven **GIANT** Vierkant-Rohren. Zwei Power Racks mit massiven, höhenverstellbaren Sicherheitsarmen, Scheibenhaltern aus Edelstahl und Klimmzuggriffen werden „Rücken an Rücken“ montiert. Perfekt nicht nur für Kniebeugen, Ausfallschritte, Kreuzheben, Rudern etc., sondern mit Bank auch zum Bankdrücken, Schulterdrücken uvm. Dip-, T-Bar- und Edelstahl-Battlerope-Attachments sorgen für weitere Trainingsmöglichkeiten und natürlich ergibt die Konstruktion viele Möglichkeiten für Suspension-Training à la TRX/Varisosing.

- » Hauptrohre: 180 x 100 mm, Stahldicke: 4 mm
- » Gewicht: 545 kg
- » Maße: 3600 x 3140 x 2420 mm
- » Standard Farbe: Mattschwarz
- » Exklusive Bodenschrauben

OUTDOOR VERSION

Wie Indoor Version – nur zusätzlich mit folgenden Besonderheiten:

- » Spezielle Outdoor-Lackierung
- » Vollständig geschlossenes Rahmensystem
- » Sämtliche unlackierten Metallteile in Edelstahl (inkl. Schrauben)



Artikelnummer

Indoor matt black 208
Outdoor matt black 216

Montage auf Anfrage

ULTIMATE TOWER – INDOOR

Maximaler Nutzen auf kleinstem Raum – ein vollwertiges Half Rack durch eine Monkey Bar verbunden mit einem doppelten Kabelzug! Zwei echte Kraftgeräte plus Monkey Bar plus fünf Training-Attachments ergeben mindestens acht unterschiedliche Trainingsstationen!

- » Hauptrohre: 100 x 180 mm, Stahldicke: 4 mm
- » Gewicht: 790 kg
- » Maße: 5 140 x 2 920 x 3 120 mm
- » Standard Farbe: Mattschwarz
- » Squat Rack inkl. Safety Bars und Scheibenablagen
- » Doppelter Kabelzug, höhenverstellbar
 - 8 Gewichtsplatten à 5kg pro Kabelzug
 - Untersetzung: 2:1
- » Monkey Bar
- » Ring-Station
- » Dip-Attachment
- » Endless-Rope
- » Boxstation (exkl. Boxsack)
- » Landmine-Attachment

Artikelnummer
Outdoor matt black 210

Montage auf Anfrage



ELBESPORT GIANT SERIES OCTAGON – INDOOR

Ein Klassiker unter den Training-Towers! Trainieren Sie gleichzeitig mit bis zu 12 Personen!

- » 2 Squat Racks inkl. Safety Bars, Scheiben-Ablagen, untersch. Klimmzug-Griffen
 - Monkey Bar
- » Ring-Station
- » Dip-Attachment
- » Endless-Rope
- » Boxstation (exkl. Boxsack)
- » 2 Landmine-Attachments
- » Battle Rope Ösen
- » Hauptrohre: 100 x 180 mm, Stahldicke: 4 mm
- » Gewicht: 850 kg
- » Maße: 5280 x 4330 x 3120 mm
- » Standard Farbe: Mattschwarz

OUTDOOR VERSION

Wie Indoor Version – nur zusätzlich mit folgenden Besonderheiten:

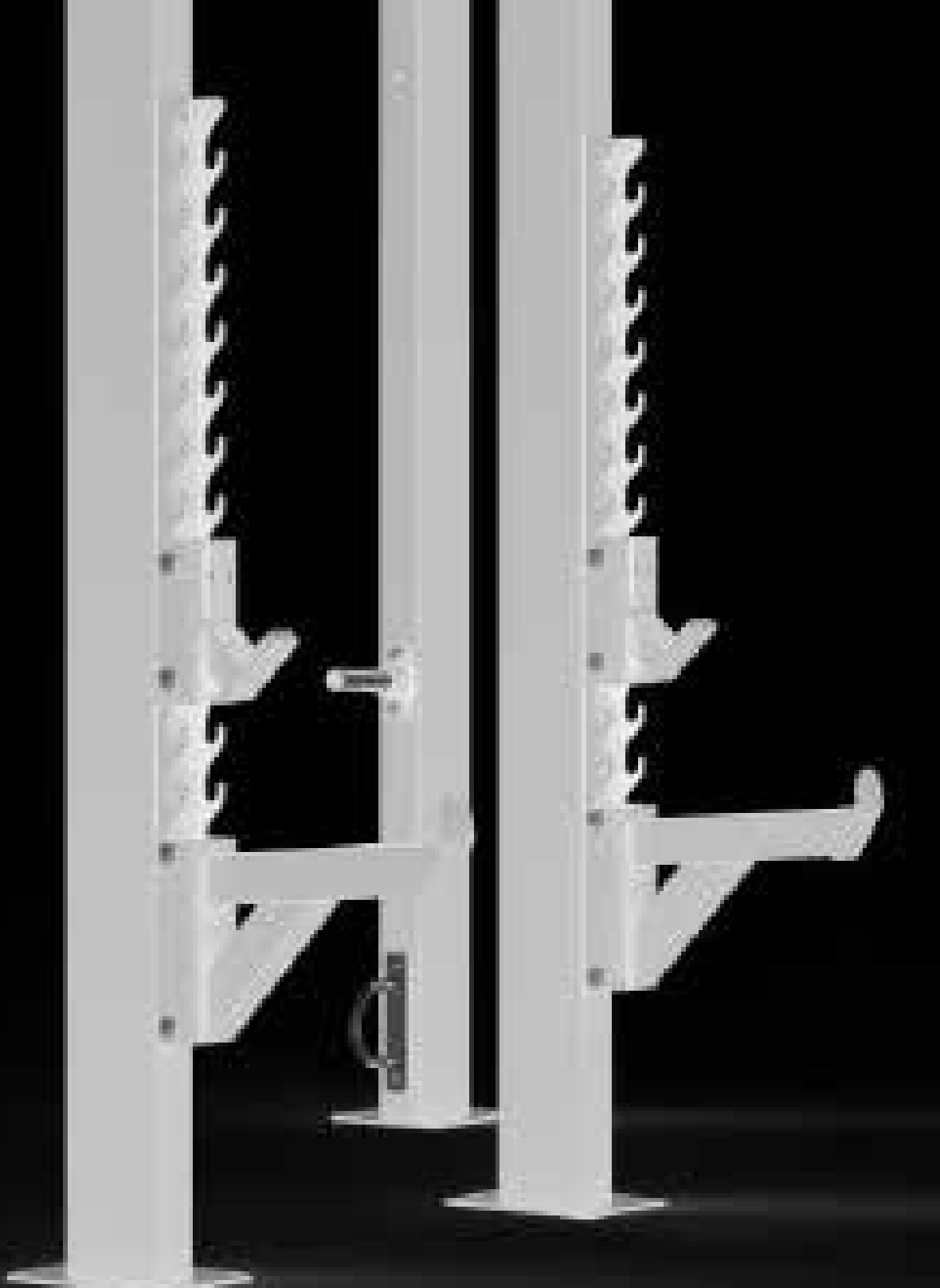
- » Spezielle Outdoor-Lackierung
- » Vollständig geschlossenes Rahmensystem
- » Sämtliche unlackierten Metallteile in Edelstahl (inkl. Schrauben)

Artikelnummer

Octagon – INDOOR 201
Octagon – OUTDOOR 203

Montage auf Anfrage





GIANT SERIES

BY ELBESPORT

ELBESPORT
FITNESS EQUIPMENT

ELBESPORT International GmbH

Dieselstr. 1A

21465 Reinbek

Phone +49 (0) 40 - 7 90 07 69 - 0

Fax +49 (0) 40 - 7 90 07 69 - 99

www.elbesport.com

info@elbesport.com