

ELBESPORT FITNESS CONTAINER

2025




CERTIFIED
DIN EN 20957
DIN EN 16630

ELBESPORT
FITNESS EQUIPMENT

ELBESPORT - THE EQUIPMENT NAVIGATOR

Seit 1997 ist ELBESPORT ein stabiler Partner für Fitness- und Therapieanlagen - innovativ, zuverlässig, hanseatisch. Qualität und Fairness resultierten in vielen langjährigen Geschäftsbeziehungen, die von Vertrauen und Kontinuität geprägt sind.

Und als Nordlichter kennen wir uns mit Containern aus!

GROUPFITNESS



FREEWEIGHT & FUNCTIONAL



RIGS, RACKS & TOWER



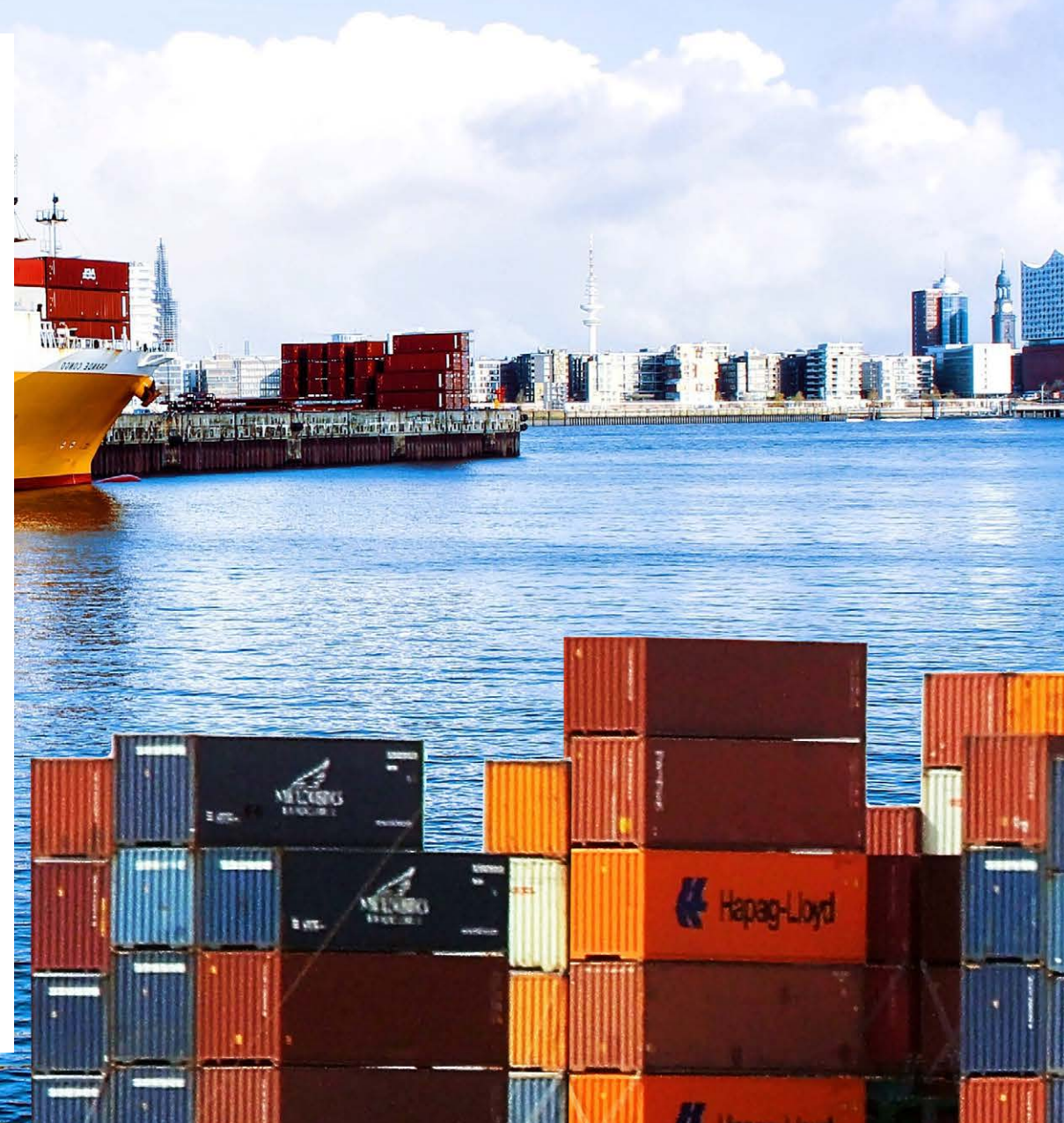
BODEN



CONTAINER



OUTDOOR



ELBESPORT FITNESS CONTAINER

QUALITÄT MADE IN EUROPE MIT DIN EN 20957 UND 16630 ZERTIFIZIERUNG!

Training im Außenbereich wird immer beliebter und ist hoch aktuell!!! Ob Fitness-Studios, Militär, Schulen, Vereine, Campingplätze – immer öfter werden die platzsparenden Fitness-Container genutzt, um Outdoor nicht nur mit dem Körpergewicht, sondern mit echten Gewichten trainieren zu können, ganz wie in einem richtigen Kraftraum! Langhanteln, Scheiben, Kettlebells, Kurzhanteln etc. werden dabei im verschließbaren Container auf entsprechenden Racks gelagert.

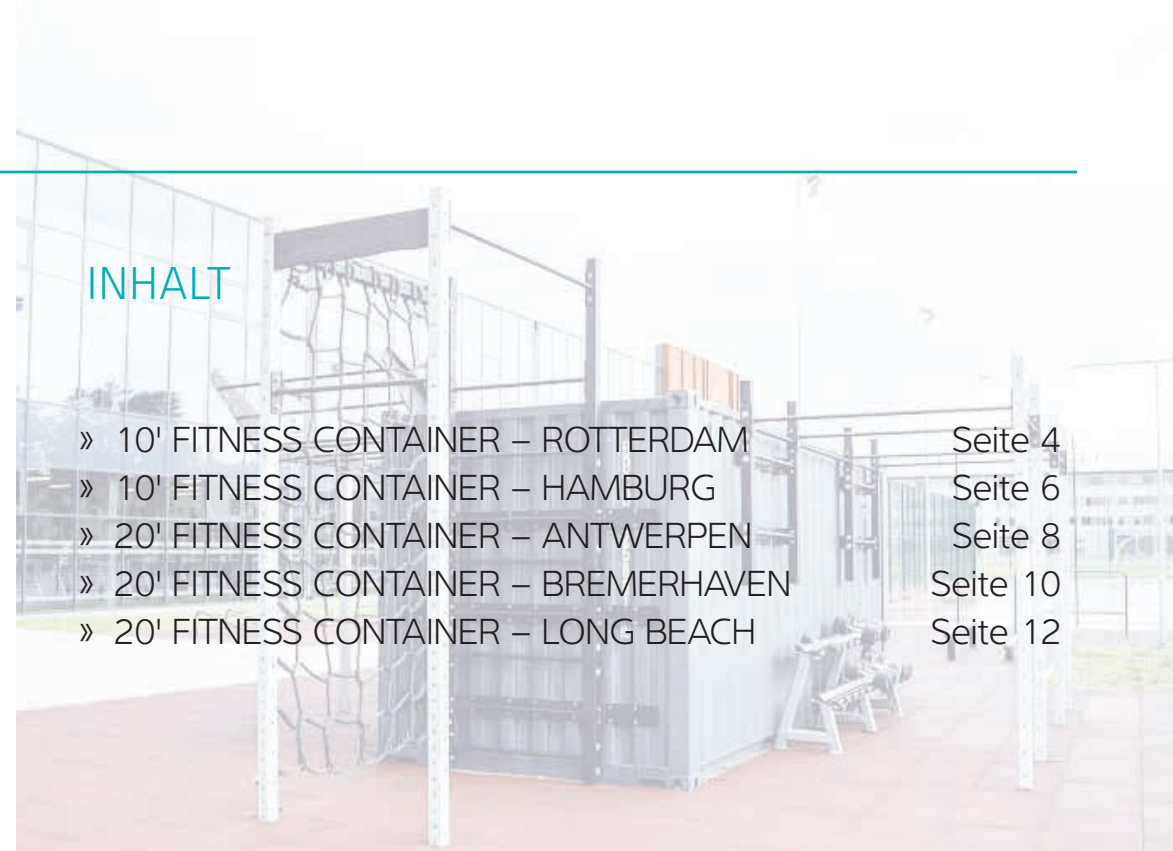
Die Trainingsstationen der ELBESPORT Fitness Container bieten optimale Sicherheit nicht nur für alle Bodyweight-, sondern auch alle Langhantelübungen, selbst mit hoher Gewichtsbelastung. Für Kniebeugen, Ausfallschritte, Bankdrücken, Schulterdrücken, Rows und Klimmzüge u. v. m. findet der anspruchsvolle Sportler hier die optimalen Trainingsvoraussetzungen.

- » Made in Europe
- » Zertifiziert nach DIN EN 20957 und DIN EN 16630
- » Polymerzink- und Pulverbeschichtung
- » Feuerverzinkung der Trainingsgeräte
- » 80 mm x 80 mm Vierkantrohre mit 3 mm Wandstärke
- » Enorme Belastbarkeit: 350 kg (J-Cups), 400 kg (Klimmzugstange)
- » Standfüße mit Drainagefunktion
- » Standardfarbe Rahmen: schwarz matt
Jede RAL Farbe gegen Aufpreis (längere Lieferzeit)
Fluoreszente Farben gegen Aufpreis (längere Lieferzeit)
- » 5 Jahre Garantie auf Rahmen- und Anbauteile, 1 Jahr auf Beschichtung
- » Farbe des Containers hängt ggf. von der Verfügbarkeit ab
- » One-trip-container: Durch einmalige Nutzung können ggf. Gebrauchsspuren sichtbar sein



INHALT

- » 10' FITNESS CONTAINER – ROTTERDAM Seite 4
- » 10' FITNESS CONTAINER – HAMBURG Seite 6
- » 20' FITNESS CONTAINER – ANTWERPEN Seite 8
- » 20' FITNESS CONTAINER – BREMERHAVEN Seite 10
- » 20' FITNESS CONTAINER – LONG BEACH Seite 12



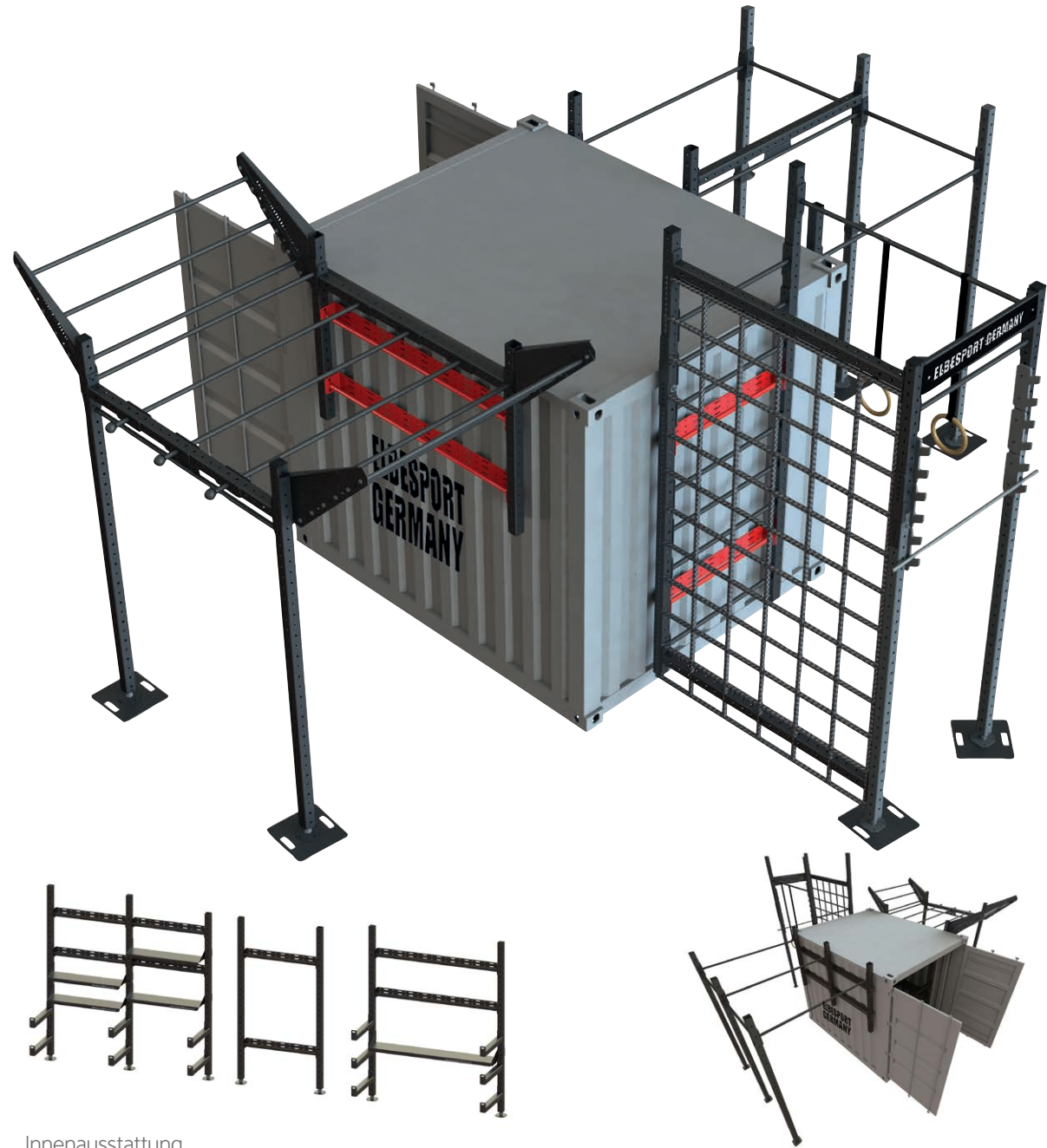
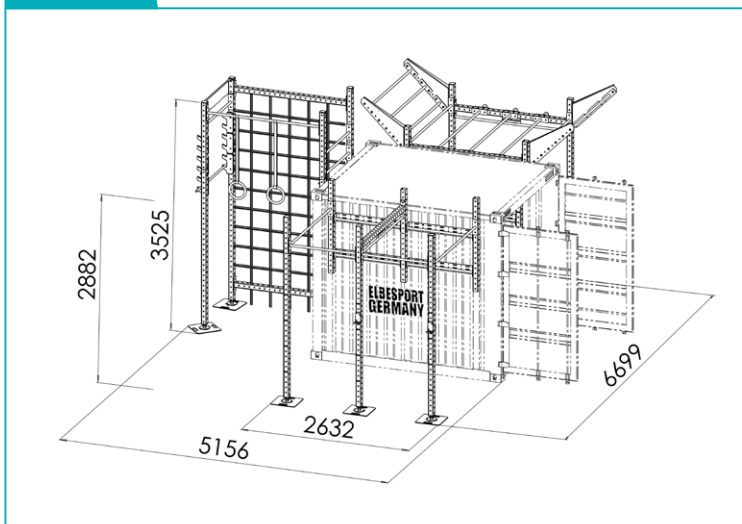
10' FITNESS CONTAINER – ROTTERDAM

- » 1 Squat Rack
- » 2 Klimmzugstangen lang
- » 2 Klimmzugstangen kurz
- » 2 Fliegende Klimmzugstangen (Flying Pull-up Bar)
- » 1 Turning Set
- » 1 Salmon-Ladder Set
- » 1 Kletternetz
- » 1 Monkey Bar
- » 3 Sphären Griffe

Artikelnummer
5628

Alle Container inkl. Innenausstattung zur Aufbewahrung von Equipment,
jedoch ohne das Equipment selbst.
Lieferzeit: voraussichtlich 6 Wochen

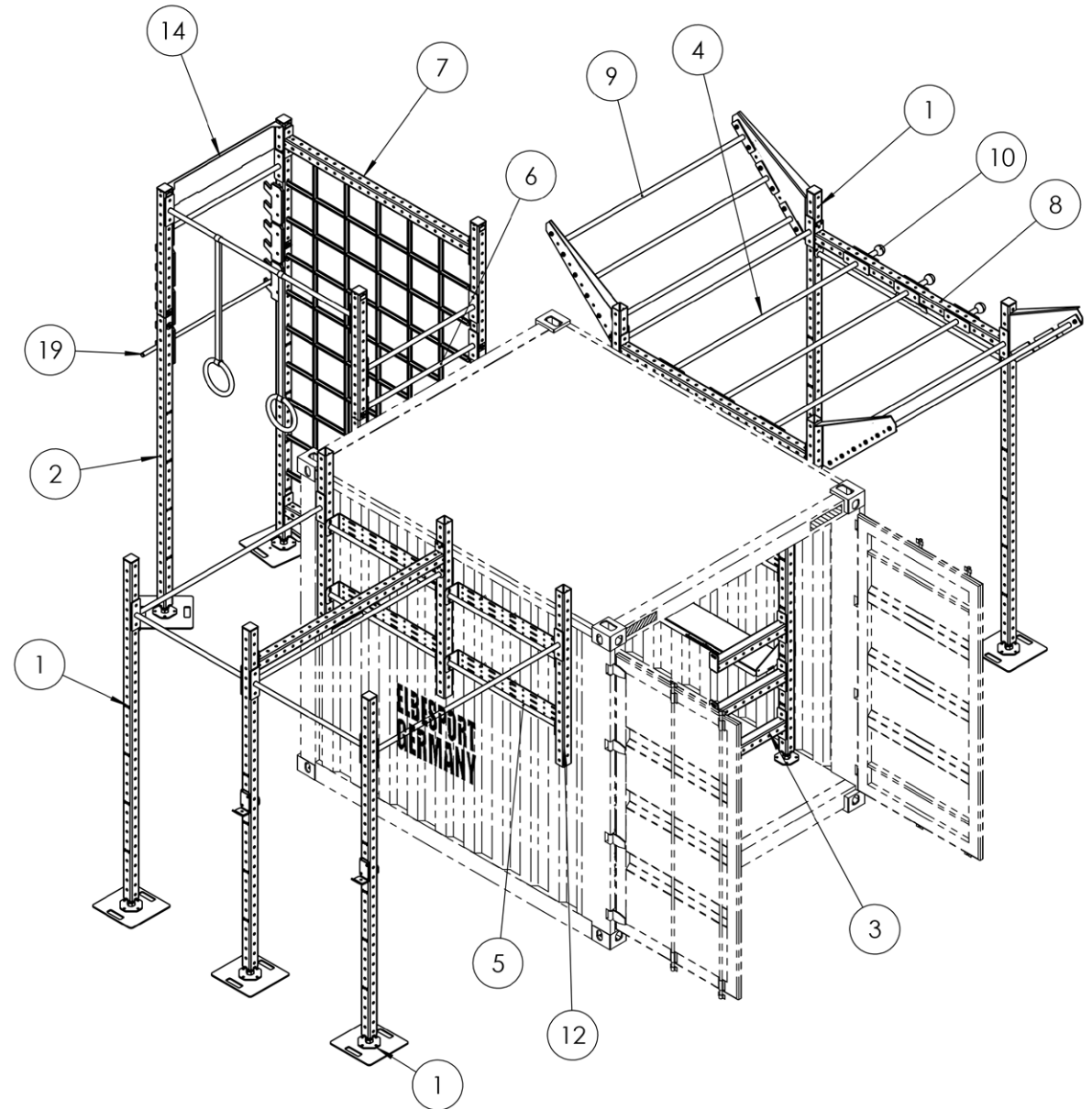
Maße



Innenausstattung

10' FITNESS CONTAINER – ROTTERDAM

POS.	NUMBER	PCS	NAME
1	4898	5	Pillar convertible 2.8 Kompl
2	4907	2	Pillar convertible 2.4 Kompl
3	4673	1	Set of Shelves (container 10")
4	0510	8	Basic Pull-Up Bar L=1776
5	4078	6	Support 1056
6	0129	10	Single Pull-Up Bar L=1056 D=33,7
7	0508	3	Horizontal Beam L=1776
8	1719	2	Horizontal Beam L=1776+Links
9	1524	2	Wide flying pull-up bar 1,76m
10	2494	3	SPHERES
11	4650	2	Support 1776
12	1917	5	Tube 80x80x3.2 L1440
13	0280	2	Tube 80x80x3 L=2400
14	3327	1	Plate EL
15	0503	7	Support plate 380x380x8
17	5621	4	Pillar extension 1056 Kompl
18	3025	1	J-cups Set
19	5151	1	Salmon Ladder Set
20	4621-01	1	Climbing net 1.7



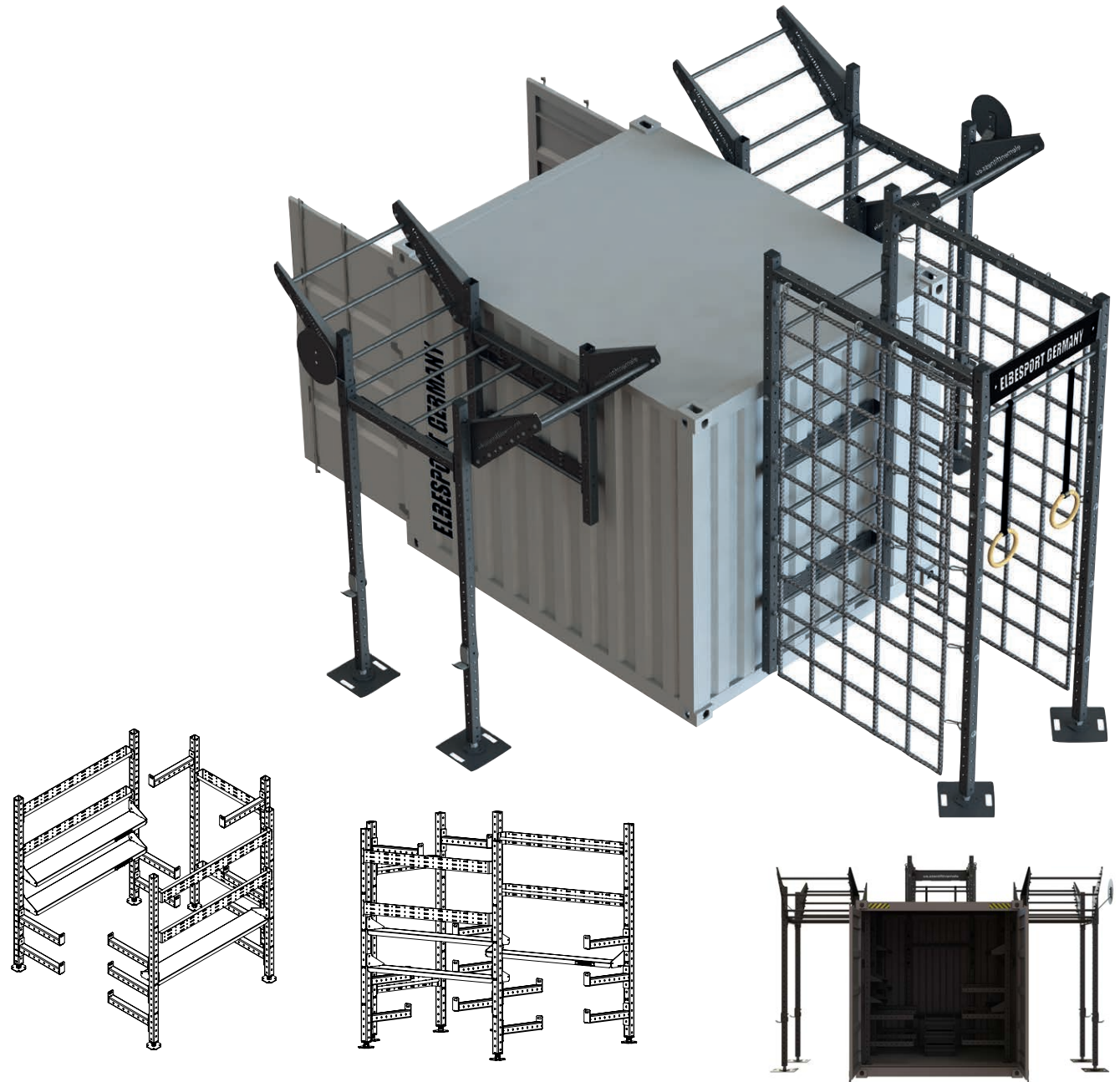
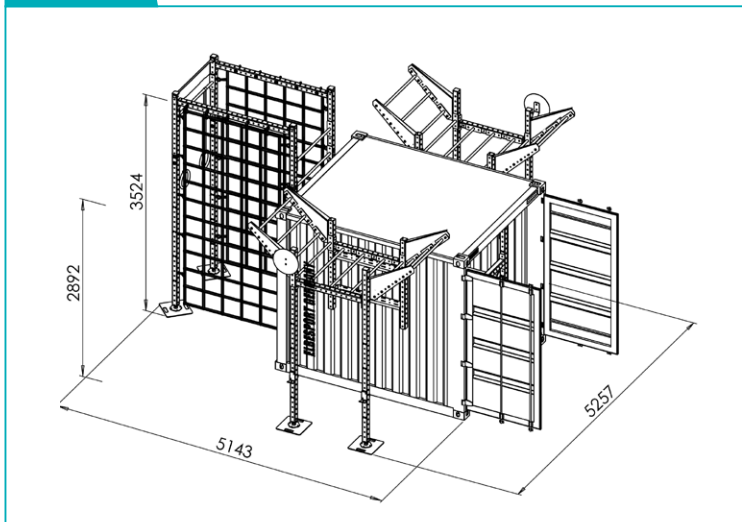
10' FITNESS CONTAINER – HAMBURG

- » 2 Squat Racks
- » 1 Ring Station
- » 2 Monkey-Bars
- » 4 Flying Pull-up Stationen
- » 2 Kletternetze
- » 2 WallBall Targets

Artikelnummer
6806

Alle Container inkl. Innenausstattung zur Aufbewahrung von Equipment,
jedoch ohne das Equipment selbst.
Lieferzeit: voraussichtlich 6 Wochen

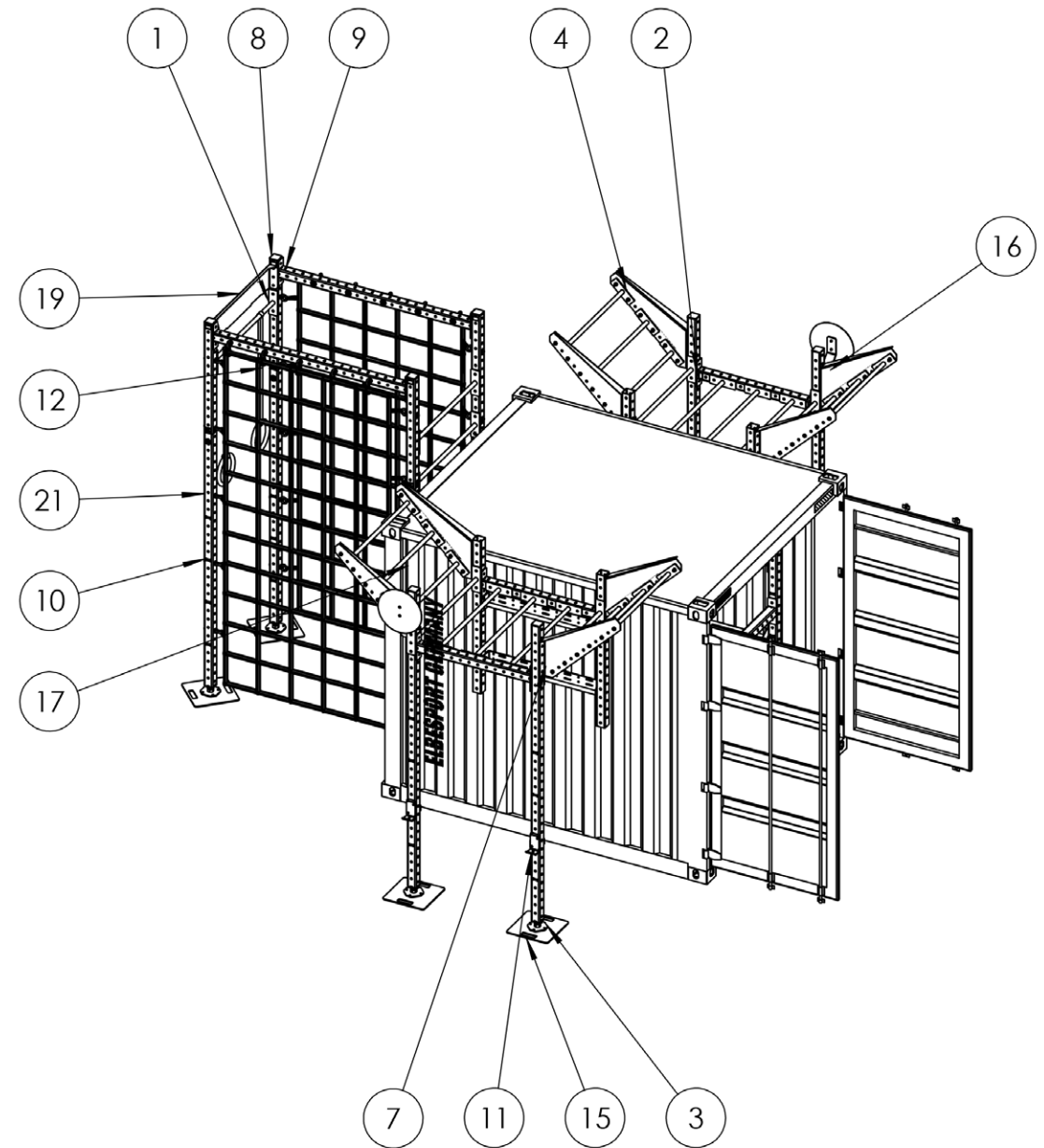
Maße



Innenausstattung

10' FITNESS CONTAINER – HAMBURG

POS.	NUMBER	PCS	NAME
1	0129	17	Single Pull-Up Bar L=1056 D=33,7
2	0095	4	Horizontal Beam L=1056
3	4898	4	Pillar convertible 2.8 Kompl
4	1062	4	Flying pull-up bar
5	0276	6	Weightlifting Disk Holder
6	2717	1	Storage shelf 1776
7	4078	6	Support1056
8	5621	4	Pillar extension 1056 Kompl
9	0508	2	Horizontal Beam L=1776
10	4907	2	Pillar convertible 2.4 Kompl
11	3025	2	J-cups Set
12	5531	1	Rings + Belts (SET)
14	4673	1	Set of Shelves (container 10")
15	0503	6	Support plate 380x380x8
16	0475	2	wall-ball-target (H)
17	0280	2	Tube 80x80x3 L=2400
18	1917	4	Tube 80x80x3.2 L1440
19	3327	1	Plate EL
20	4889	1	10ft Container
21	4621	2	Climbing net 1.75x3.5



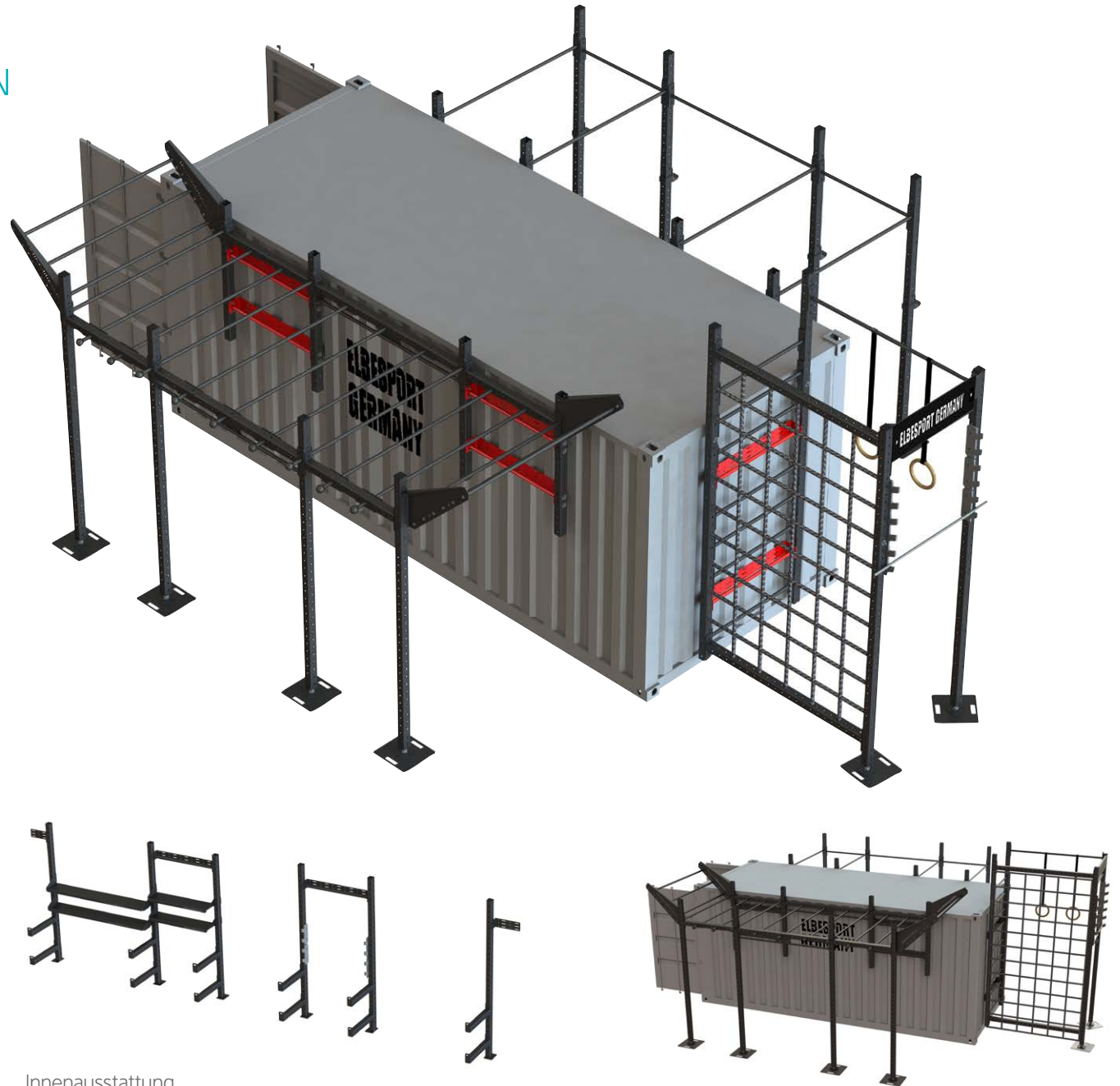
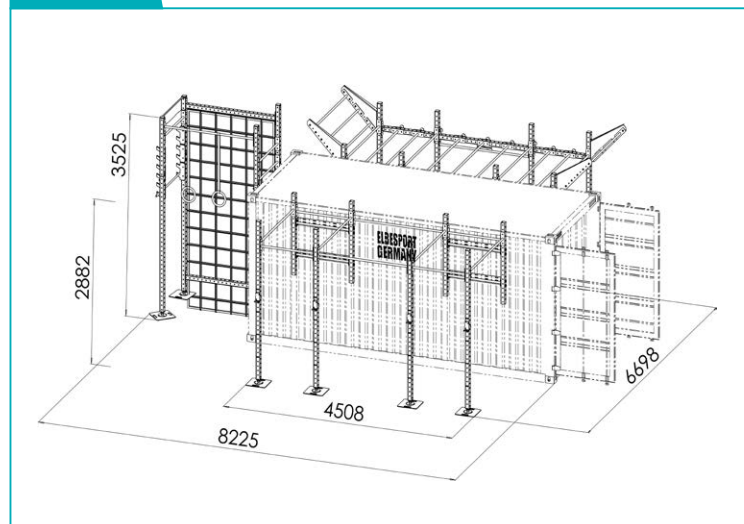
20' FITNESS CONTAINER – ANTWERPEN

- » 4 Squat Racks
- » 5 Klimmzugstangen lang
- » 2 Klimmzugstangen kurz
- » 1 Ring Station
- » 1 Salmon-Ladder Station
- » 1 Kletternetz
- » 1 Monkey-Bar lang
- » 2 Flying Pull-up Stationen
- » 9 Spären-Griffe

Artikelnummer
5627

Alle Container inkl. Innenausstattung zur Aufbewahrung von Equipment,
jedoch ohne das Equipment selbst.
Lieferzeit: voraussichtlich 6 Wochen

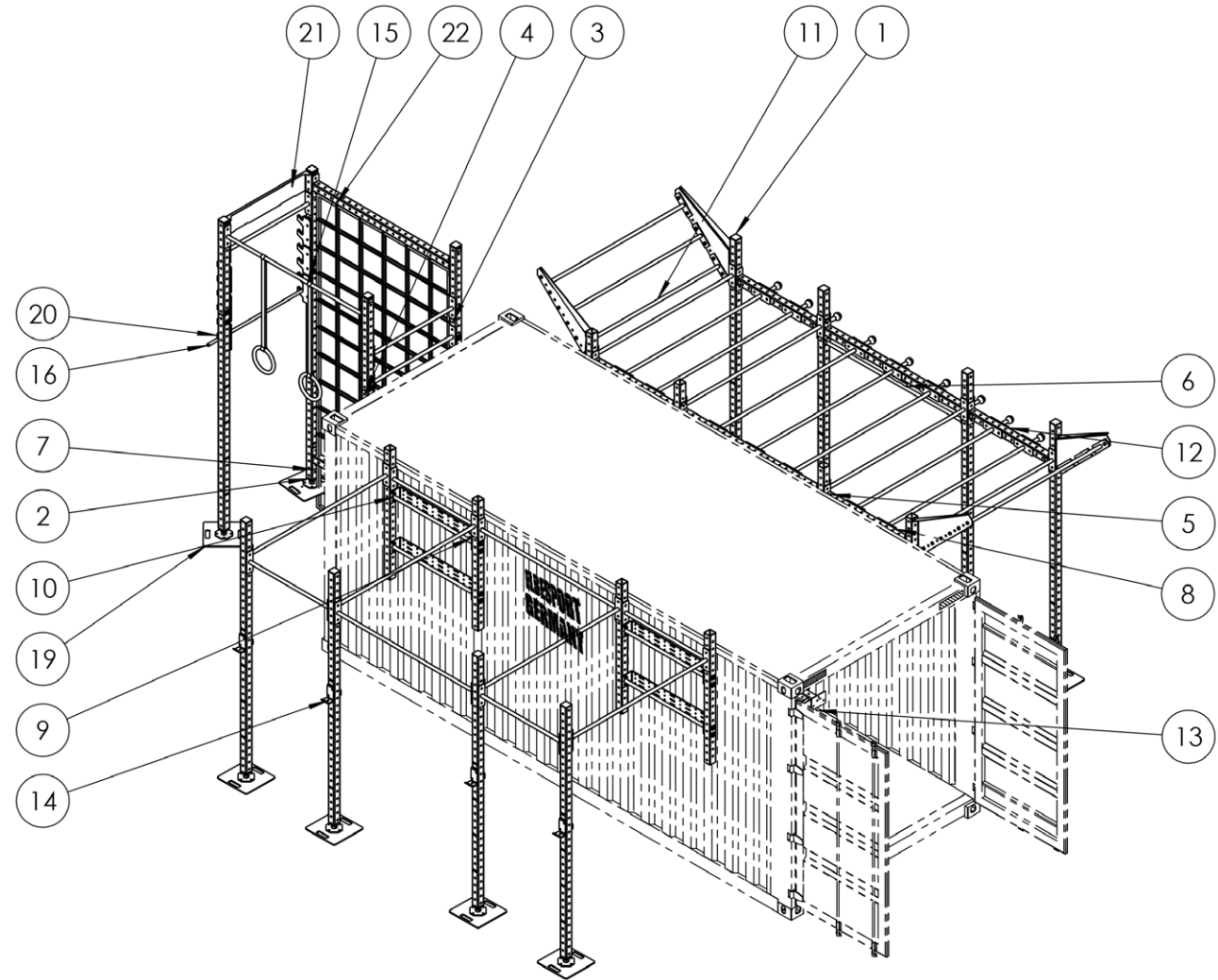
Maße



Innenausstattung

20' FITNESS CONTAINER – ANTWERPEN

POS.	NUMBER	PCS	NAME
1	4898	8	Pillar convertible 2.8 Kompl
2	4907	2	Pillar convertible 2.4 Kompl
3	5621	4	Pillar extension 1056 Kompl
4	0280	2	Tube 80x80x3 L=2400
5	0095	4	Horizontal Beam L=1056
6	1719	2	Horizontal Beam L=1776+Links
7	0508	2	Horizontal Beam L=1776
8	0510	18	Basic Pull-Up Bar L=1776
9	0129	12	Single Pull-Up Bar L=1056 D=33,7
10	3960	4	Support 1056 x L=1400
11	1524	2	Wide flying pull-up bar 1,76m
12	2494	9	SPHERES
13	4076	1	Set of Shelves (container)
14	3025	2	J-cups Set
15	5531	1	Rings + Belts (SET)
16	4569	1	Salmonladder stik 1.3
17	4078	2	Support 1056
19	0503	10	Support plate 380x380x8
20	3729	6	Salmon Ladder Plate
21	3327	1	Plate EL
22	4621A	1	Climbing net 1.75x3.5



20' FITNESS CONTAINER – BREMERHAVEN

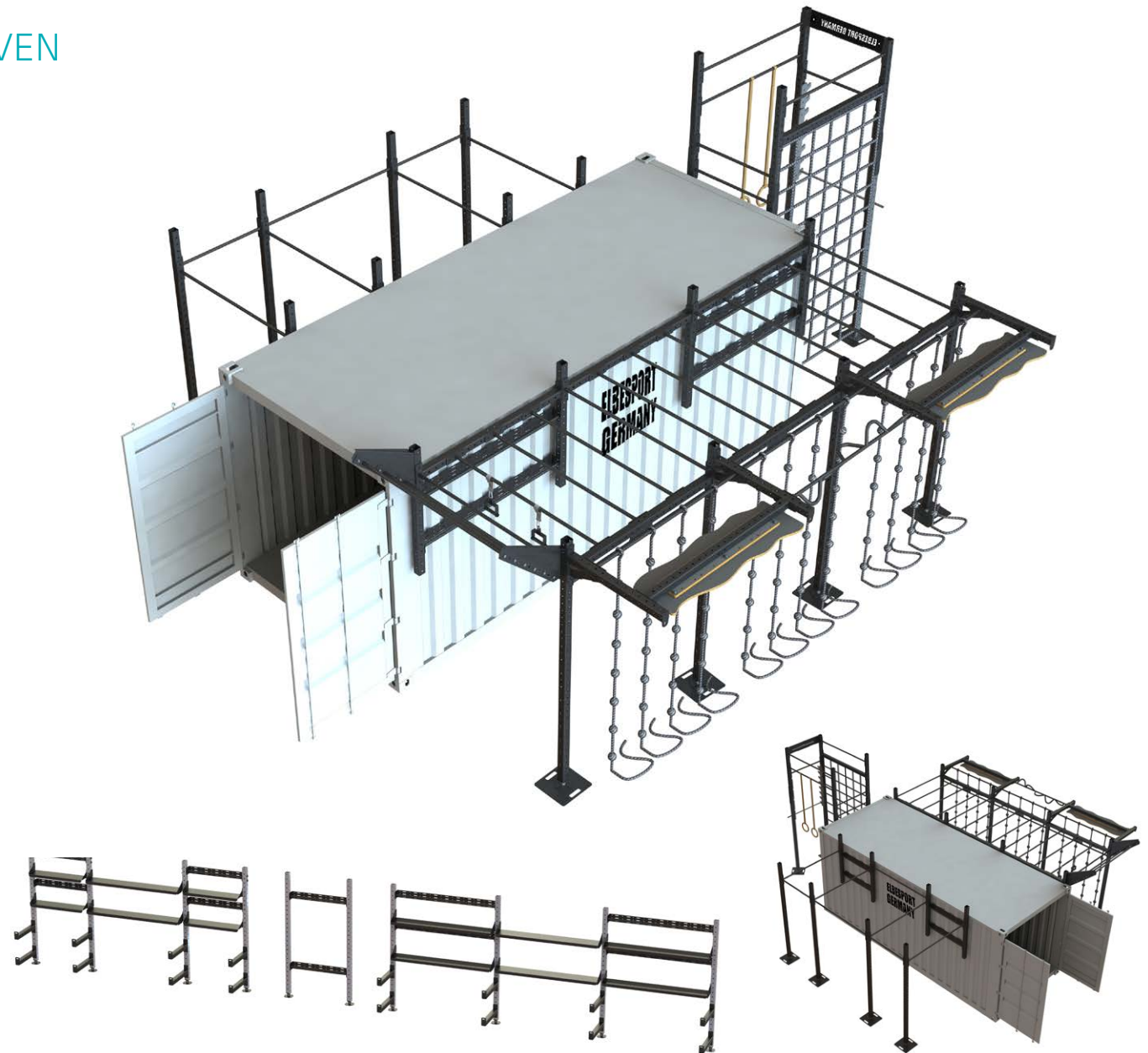
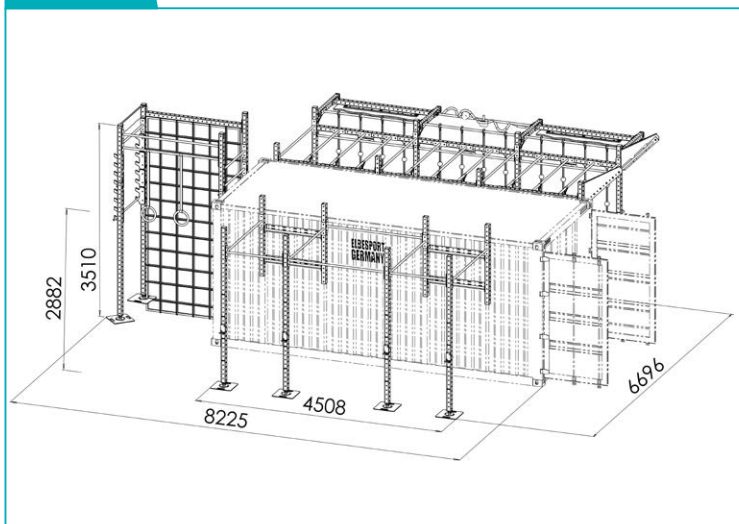
- » 2 Squat Racks
- » 5 Klimmzugstangen lang
- » 2 Klimmzugstangen kurz
- » 1 Ring Station
- » 1 Salmon-Ladder Station
- » 1 Kletternetz
- » 1 Monkey-Bar lang
- » 1 Flying Pull-up Station
- » 12 Kletterseile
- * 1 Kletter-Hindernisstrecke

Artikelnummer

5594

Alle Container inkl. Innenausstattung zur Aufbewahrung von Equipment, jedoch ohne das Equipment selbst.
Lieferzeit: voraussichtlich 6 Wochen

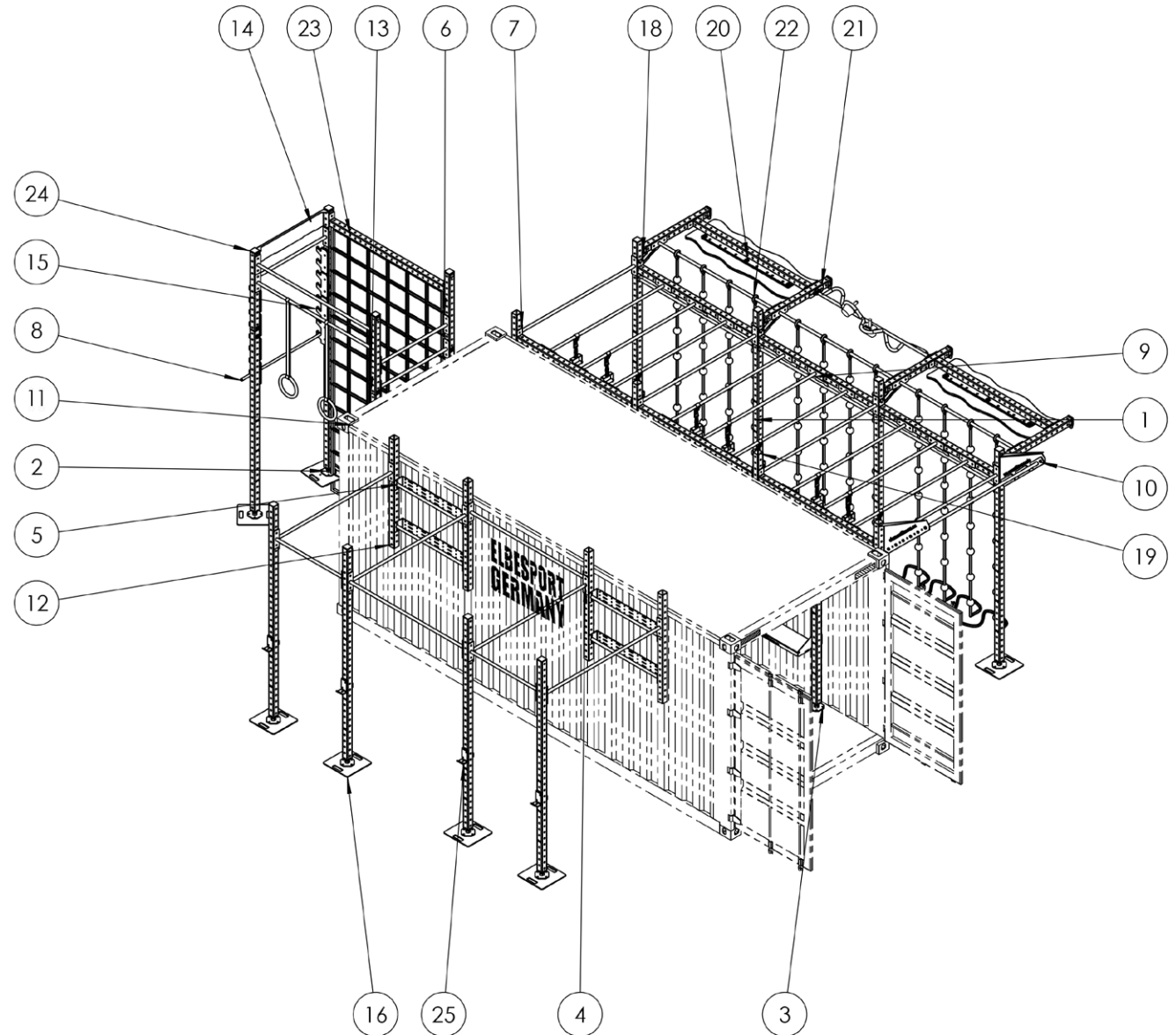
Maße



Innenausstattung

20' FITNESS CONTAINER – BREMERHAVEN

POS.	NUMBER	PCS	NAME
2	4907	2	Pillar convertible 2.4 Kompl
3	5595	2	Set of Shelves (container 20")
4	0510	24	Basic Pull-Up Bar L=1776
5	4078	6	Support1056
6	0129	10	Single Pull-Up Bar L=1056 D=33,7
7	0508	6	Horizontal Beam L=1776
8	4569	1	Salmonladder stik 1.3
9	1719	3	Horizontal Beam L=1776+Links
10	1524	1	Wide flying pull-up bar 1,76m
11	4650	4	Support 1776
12	1917	8	Tube 80x80x3.2 L1440
13	0280	2	Tube 80x80x3 L=2400
14	3327	1	Plate EL
15	3729	8	Salmon Ladder Plate
16	0503	10	Support plate 380x380x8
18	4095	4	Outboard attachment
19	3239	9	OCR grip training handle
20	4927	2	Grip training plank
21	5841	1	Spinning monkey bars 1776
22	3952	12	Climbing wall ropes 20mm*4m
23	4621A	1	Climbing net 1.75x3.5
24	5621	4	Pillar extension 1056 Kompl
25	3025	2	J-cups Set



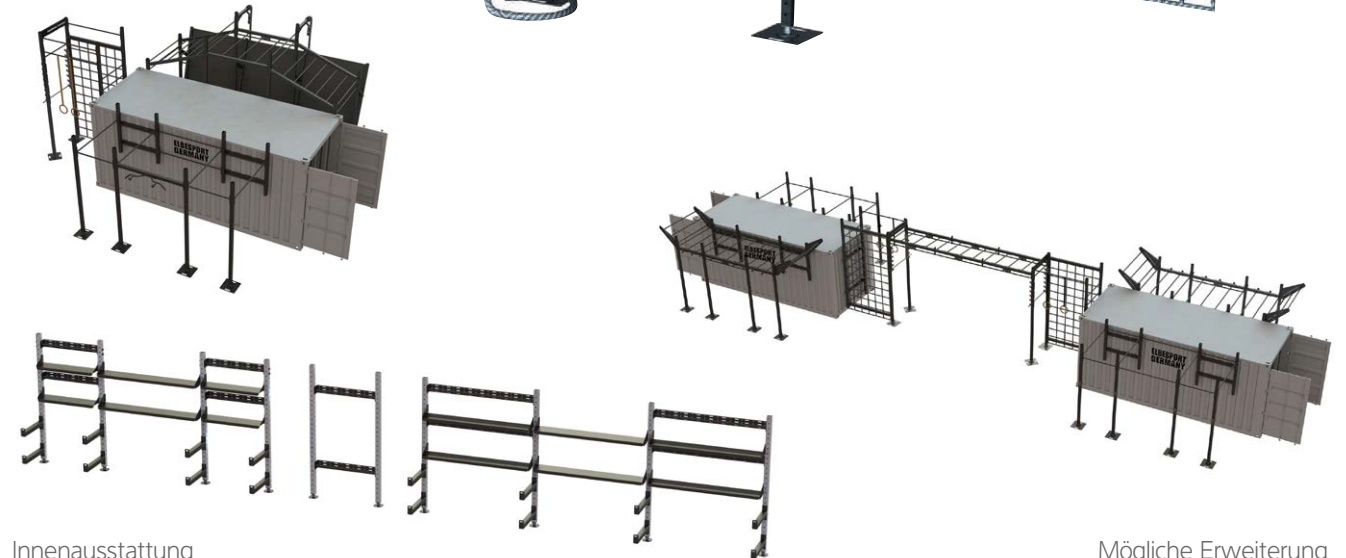
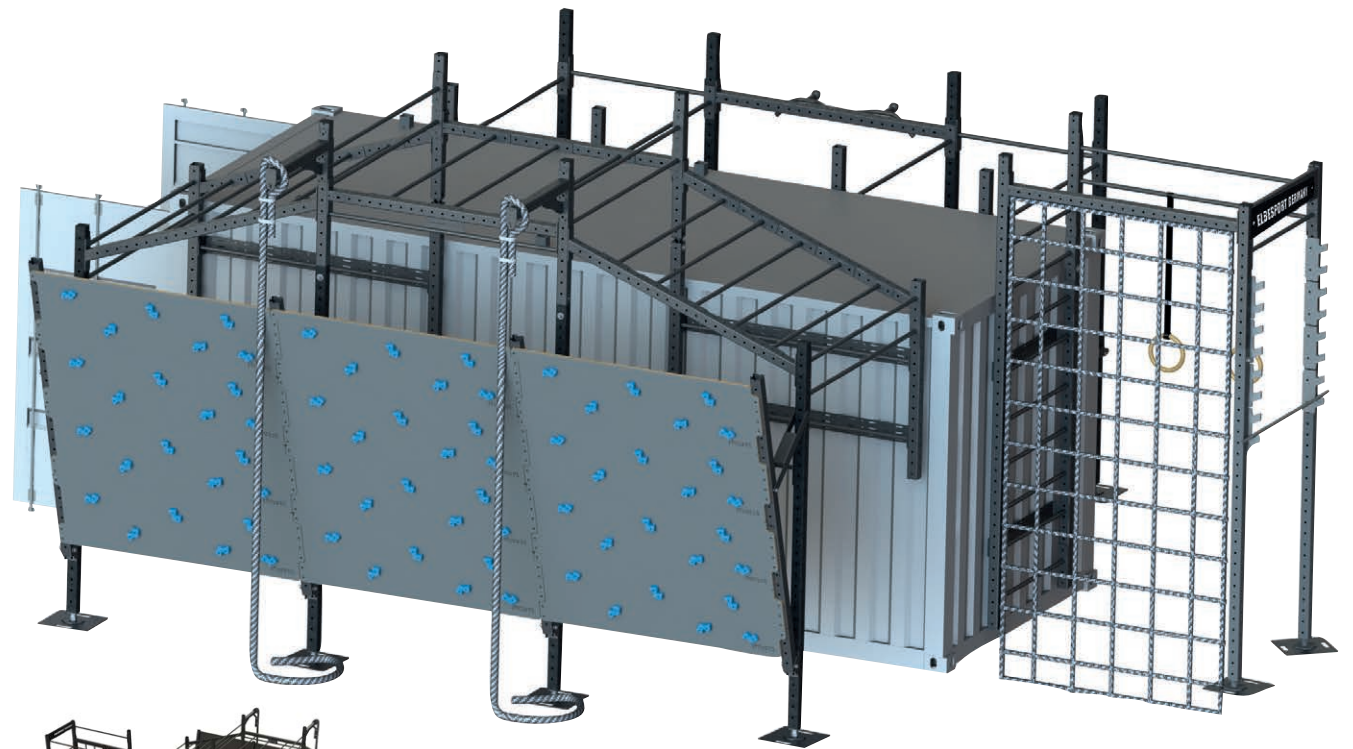
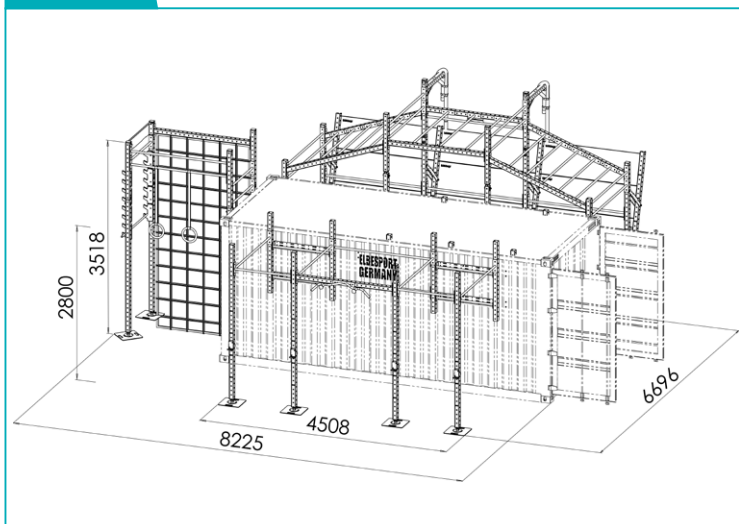
20' FITNESS CONTAINER – LONG BEACH

- » 2 Squat Racks
- » 4 Klimmzugstangen lang
- » 2 Klimmzugstangen kurz
- » 1 Turning Set
- » 1 Salmon-Ladder Set
- » 1 Kletternetz
- » 1 x Monkey Bar ascending/descending
- » 1 x Freeclimbing-Wand, neigungsverstellbar
- » 1 x 2 Kletterseile
- » 1 x Multi-Grip Klimmzugstange

Artikelnummer
5597

Alle Container inkl. Innenausstattung zur Aufbewahrung von Equipment, jedoch ohne das Equipment selbst.
Lieferzeit: voraussichtlich 6 Wochen

Maße

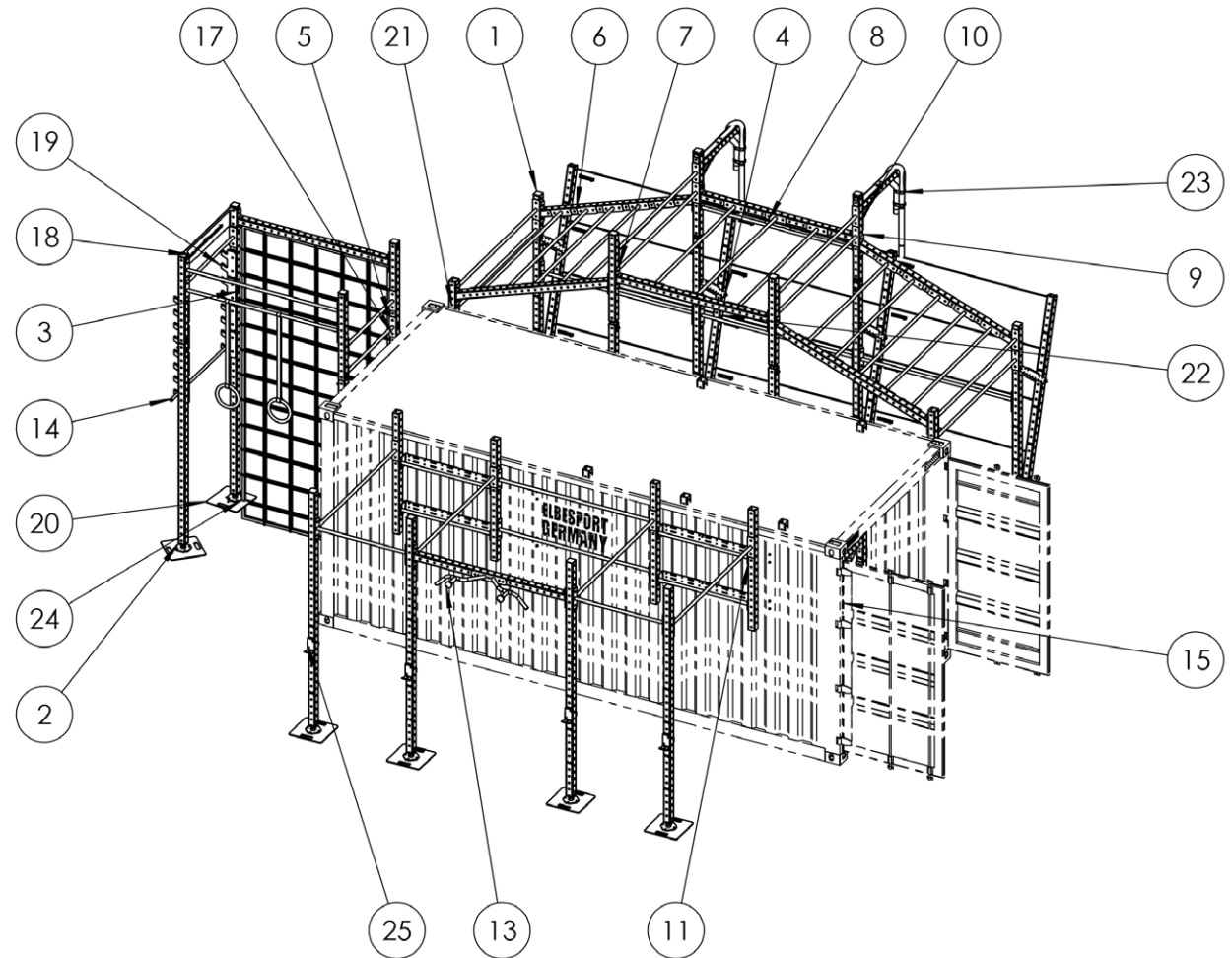


Innenausstattung

Mögliche Erweiterung

20' FITNESS CONTAINER – LONG BEACH

POS.	NUMBER	PCS	NAME
1	4898	8	Pillar convertible 2.8 Kompl
2	4907	2	Pillar convertible 2.4 Kompl
3	5621	8	Pillar extension 1056 Kompl
4	4371	4	Pilar H=2.4 Set
5	0129	10	Single Poll-Up Bar L=1056 D=33,7
6	0510	32	Basic Pull-Up Bar L=1776
7	0508	3	Horizontal Beam L=1776
8	1719	1	Horizontal Beam L=1776+Links
9	1552	4	Inclined Beam L=1776 20-deg
10	3016	2	Outboard attachment
11	4078	6	Support 1056
12	4650	4	Support 1776
13	2789	1	Multi Grip Pull-up Bar
14	4569	1	Salmonladder stik 1.3
15	4673	2	Set of Shelves (container 10")
17	0280	2	Tube 80x80x3 L=2400
18	3327	1	Plate EL
19	3729	8	Salmon Ladder Plate
20	0503	10	Support plate 380x380x8
21	1917	8	Tube 80x80x3.2 L1440
22	2712	12	Climbing board 1776 A
23	5002	2	Climbing rope 4.5m
24	4621A	1	Kletternetz
25	3025	2	J-cups Set



ELBESPORT International GmbH

Dieselstr. 1A · 21465 Reinbek

Phone +49 (0) 40 - 7 90 07 69 - 0

Fax +49 (0) 40 - 7 90 07 69 - 99

info@elbesport.com

www.elbesport.com



ELBESPORT
FITNESS EQUIPMENT